

Rippikouluun ilmoittautuminen

Rippikouluun ilmoittautuminen on ma 13.9.2021 klo 19 – pe 24.9.2021 klo 19.
Ilmoittautuminen tapahtuu netissä osoitteessa www.aanekoskenseurakunta.fi
kohdasta rippikoulut.

Sivuilta löytyy myös lisää tietoa rippikouluihin liittyen jo ennen rippikoulua sekä sen aikana.

Ilmoittautumisen päätyttyä noin 200 äänekoskelaista rippikoululaista jaetaan rippikouluryhmiin. Ensisijaiset leiri- ja kaveritoiveet pyritään ottamaan huomioon ryhmäjaossa, mutta kaikkia toiveita ei valitettavasti voida toteuttaa.

Jos rippikoululainen tarvitsee jotain erityistä tukea, mutta pystyy osallistumaan normaaleihin rippikouluryhmiimme, laittakaa ilmoittautumislomakkeeseen täppä kohtaan jossa sitä kysytään, että pystymme olemaan teihin yhteydessä puhelimitse ennen ryhmäjaon tekemistä.

Erityisen suosittuihin ryhmiin valinta tehdään arpomalla.

Ilmoittautumisjärjestyksellä ei ole merkitystä. Valinnasta tulee tieto sähköpostiin lokakuun aikana. Syksyn aikana saatte ohjeet ja aikataulut seurakuntajakson tapahtumista ja tehtävistä.

YHTEYSTIEDOT:

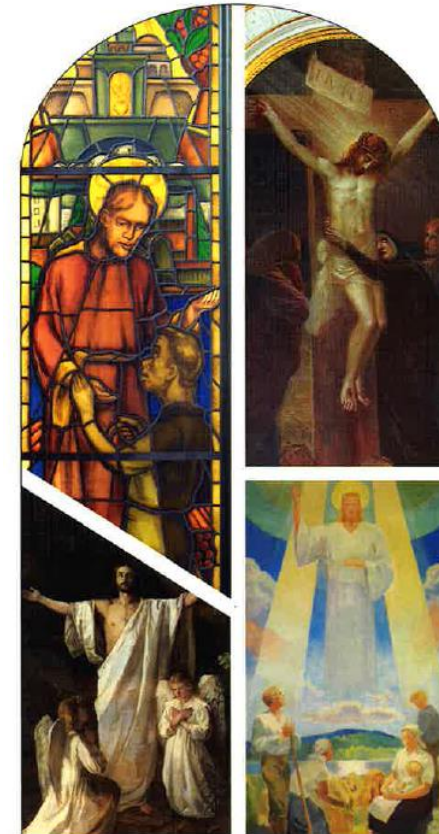
Mikäli kaipaat lisätietoa rippikouluun liittyvissä kysymyksissä, voit ottaa yhteyttä rippikoulusta vastaavaan pappiin Juho Hintikka tai rippikoulutyön työalasihteerin Jari Sikanen.

Rippikoulutyön sähköposti: nuoret.aanekoski@evl.fi

Juho – puh. 045 13 93 485 tai Jari -puh. 045 65 77 196

Suurempaa erityistä tukea tarvitsevat rippikoululaiset voivat olla yhteydessä Keski-Suomen seurakuntien kehitysvammaistyön pappiin Maarit Nuopposeen (puh. 045 657 5715).

ÄÄNEKOSKEN SEURAKUNNAN RIPPIKOULUT 2022



www.aanekoskenseurakunta.fi

 Äänekosken seurakunta  @akisnuoret

TERVETULOA RIPPIKOULUUN

Täytät ensi vuonna 15 vuotta ja sen myötä sinulla on mahdollisuus käydä rippikoulu. Tämä esite kertoo sinulle ja huoltajillesi rippikoulusta ja miten rippikouluun ilmoittaudutaan.

Rippikoulun voi käydä myös kirkkoon kuulumaton nuori. Mikäli et kuulu evankelisluterilaiseen seurakuntaan tai sinua ei ole kastettu, ilmoita se ilmoittautumislomakkeessa, niin rippikouluryhmästäsi vastaava pappi ottaa sinuun ja huoltajiisi yhteyttä.

Mikä on rippikoulu?

Rippikoulussa ollaan monin tavoin ihmeiden äärellä. Rippikoulussa on aikaa ja tilaa etsiä vastauksia oman elämän kysymyksiin sekä ihmetellä Jumalan läsnäoloa elämässämme ja luomakunnassa yhdessä muiden rippikoululaisten, isosten ja seurakunnan työntekijöiden kanssa.

Rippikoulu alkaa joulukuussa ja kestää vähintään puoli vuotta. Rippikouluun sisältyy seurakuntajakson tapaamisia ja tehtäviä talven & kevään aikana sekä lähijakso (leiripäivät tai leiri). Rippikoulu huipentuu lopussa odottavaan konfirmaatiojuhlaan.

Päivärippikoulut

Rippikoulupäivät sisältävät opetusta, toiminnallisia hetkiä, hartauksia sekä lounaan. Päivät kestävät yleensä noin klo 9–16.

- ✓ Päivärippikoulujen hinta on 40€. Hinta sisältää ruuat, materiaalit ja konfirmaatiokuvan.
- **Päivä 1** Äänekosken seurakuntakeskuksella vk.9 ja viikonloppu talvikaudella, konfirmaatio su 6.3. klo 10 Äänekosken kirkossa.
- **Päivä 2** Suolahden kirkolla, 6.-10.6. ja viikonloppu talvikaudella, konfirmaatio su 12.6. klo 10 Suolahden kirkossa.

Leiririppikoulut

Leiririppikoulussa on opetuksen lisäksi hartauksia, toiminnallisia hetkiä, ulkoilua, iltahjelmaa, saunomista yms.

- ✓ Laajaniemen rippikoulujen hinta 100€. Hinta sisältää majoituksen, ruuat, materiaalit ja konfirmaatiokuvan.
- ✓ Pilistveren riparin hinta on 300€. Hinta sisältää matkat, majoituksen, ruuat, materiaalit ja konfirmaatiokuvan.
- ✓ Lapin riparin (Keimiö) hinta on 300€. Hinta sisältää matkat, majoituksen, ruuat, materiaalit ja konfirmaatiokuvan.

Leiririppikoulut Laajaniemen leirikeskuksessa Äänekoskella (Liimattalantie 575):

- **Laaja 1** 6.–12.6. konfirmaatio su 19.6. klo 10 Äänekosken kirkossa
- **Laaja 2** *Erytisteemana luonto/erä* 14.-20.6 konfirmaatio su 3.7 klo 10 Äänekosken kirkossa. Tutustumme Eräkummien opastuksella laajaniemen maastossa luontoon ja eräilyyn (ei vaellus).
- **Laaja 3** *Erytisteemana urheilu* 27.6–3.7. Konfirmaatio su 10.7 klo 10 Konginkankaan kirkossa Tutustumme eri urheilulajeihin asiantuntijan opastuksella
- **Laaja 4** 6.7.–12.7. Konfirmaatio su 24.7. klo 10 Konginkankaan kirkossa
- **Laaja 5** 14.7.–20.7. Konfirmaatio su 24.7. klo 14 Konginkankaan kirkossa

Leiririppikoulut muualla

- **Pilistvere (Viro)** 27.6.-4.7. Konfirmaatio su 10.7. klo 14 Konginkankaan kirkossa
Pilistvere sijaitsee Keski-Virossa 130 km Tallinnasta lounaaseen. Leiri pidetään Pilistveren pappilassa. ***Erytisteemana tällä leirillä on kansainvälinen diakonia ja lähetystyö.*** Viron rippikoululaiset tarvitsevat passin tai virallisen henkilöllisyystodistuksen. Tällä hetkellä Viroon pääsee matkustamaan täydestä koronarokotesarjasta kertovalla rokotustodistuksella, negatiivisella testituloksella tai todistuksella aiemmin sairastetusta koronataudista.
- **Keimiö** 27.7.–3.8. Konfirmaatio su 7.8. klo 13 Sumiaisten kirkossa
Keimiön rippikoulun tukikohtana toimii Muoniossa sijaitseva Tunturikeimiö, josta tehdään erimittaisia päiväretkiä ja vaelluksia.

Rippikoulu muualla

Rippikoulun voit käydä myös muualla kuin täällä meillä, mutta siinäkin tapauksessa ilmoittaudu mukaan samalla lomakkeella ja valitse Muualla -ryhmä. Talven ja kevään seurakuntajakso suoritetaan aina kotiseurakunnassa.